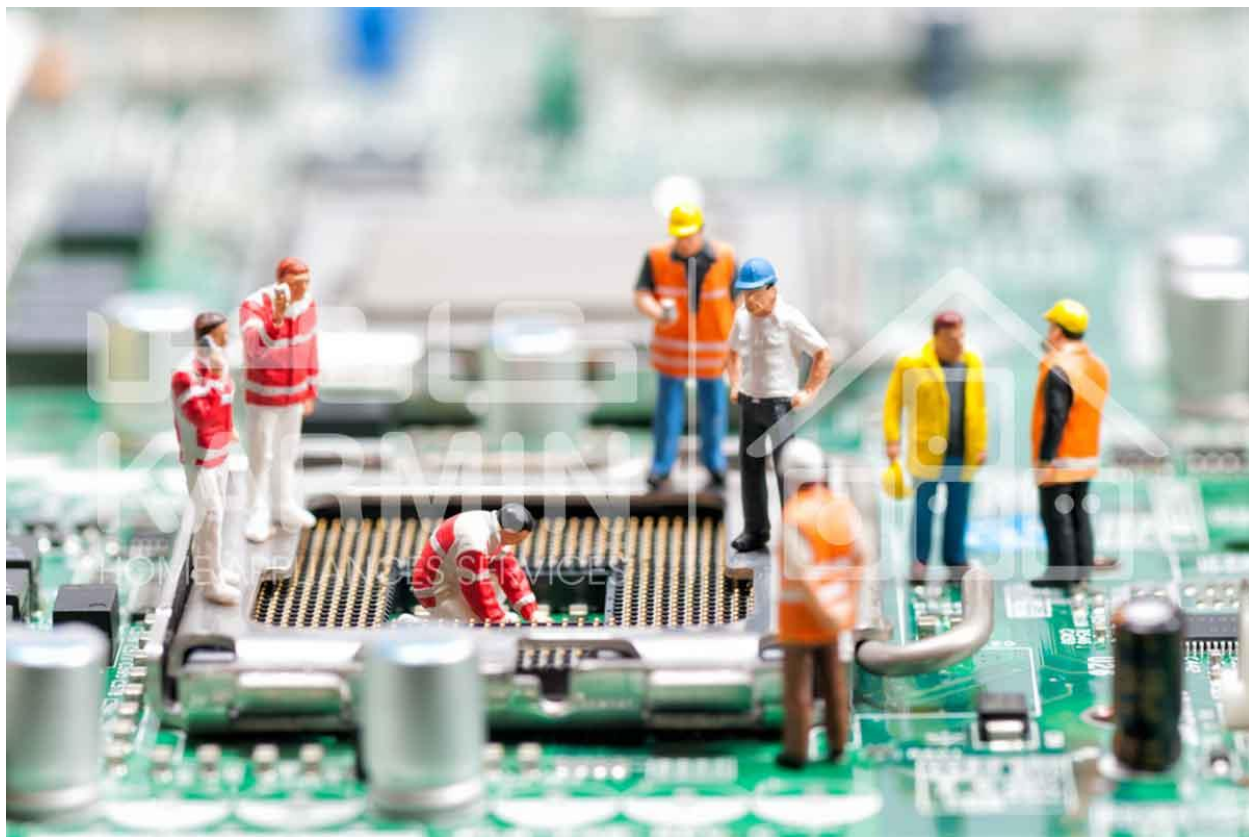


انواع روش های عیب یابی برد ماشین ظرفشویی چیست؟



روش های عیب یابی برد ماشین ظرفشویی متنوع است؛ استفاده از نرم افزارهای مخصوص می تواند بهبود و تسریع در این فرایند را به ارمغان بیاورد. یکی از روش های تعمیر برد ماشین ظرفشویی با استفاده از نرم افزارها، استفاده از سیستم های تشخیص خطا است. این سیستم ها قادرند به طور خودکار خطاهای موجود در برد را تشخیص داده و آن ها را به صورت دقیق تعیین کنند. با در نظر گرفتن اهمیت این موضوع، در ادامه این مقاله از سایت کارمین قصد داریم تا به بررسی انواع روش های عیب یابی برد ماشین ظرفشویی بپردازیم؛ زیرا با استفاده از نرم افزارهای مناسب، کاربران می توانند خطاهای رایج در برد ماشین ظرفشویی را تشخیص داده و آن ها را به سادگی برطرف نمایند. در ادامه همراه ما باشید.

استفاده از تسترهای ولتاژ برای عیب یابی در بردهای ماشین ظرفشویی

تسترهای ولتاژ یکی از ابزارهای مهم و کاربردی و یکی از روش های عیب یابی برد ماشین ظرفشویی هستند. این ابزارها برای سنجش ولتاژ موجود در برد استفاده می شوند و به ما کمک می کنند تا منابع مختلف ولتاژ را بررسی کنیم و عیب موجود را تشخیص دهیم.

- از تسترهای ولتاژ می توان برای تست سیستم برق، باتری، سنسورها و قطعات الکترونیکی مختلف استفاده کرد. استفاده از تسترهای ولتاژ در عیب یابی بردهای ماشین ظرفشویی، به سادگی و کارایی انجام کار کمک می کند.

انواع روش های عیب یابی برد ماشین ظرفشویی چیست؟

- با استفاده از این ابزارها می‌توان ضعف‌های احتمالی موجود در مدارها یا قطعات الکتریکی را به راحتی شناسایی کرده و با تعمیر و یا تعویض آن‌ها، عملکرد بهتری را در ماشین ظرفشویی ایجاد کرد.
- در نتیجه، استفاده از تسترهای ولتاژ در عیب‌یابی بردهای ماشین ظرفشویی امری بسیار ضروری است. این ابزارها به تعمیرکاران و تکنسین‌ها کمک می‌کنند تا با صرفه‌جویی در زمان و هزینه، عیب موجود در ماشین را شناسایی و رفع کنند.
- همچنین، آن‌ها را قادر می‌سازد تا کیفیت عملکرد و ایمنی را بهبود بخشند و به افزایش عمر مفید ماشین ظرفشویی کمک کنند.



استفاده از ابزارهای اسکوپ و مولتی‌متر در تشخیص عیب برد

استفاده از ابزارهای اسکوپ و مولتی‌متر در تشخیص عیب برد ماشین ظرفشویی از اهمیت ویژه‌ای برخوردار است. این ابزارها به تعمیرکاران قابلیت‌ها و اطلاعات موردنیاز را برای تشخیص و رفع عیب‌های برد فراهم می‌کنند. ابزار اسکوپ (آسیلوسکوپ) به تعمیرکاران امکان می‌دهد تا سیگنال‌های الکتریکی را در بخش‌های مختلف برد مشاهده و تحلیل کنند. با استفاده از این ابزار، مشکلاتی مانند خرابی دیودها یا ترانزیستورها شناسایی و رفع می‌شوند. اما مولتی‌متر نیز به تعمیرکاران کمک چشمگیری می‌کند. این ابزار توانایی اندازه‌گیری جریان، ولتاژ و مقاومت را داراست. با استفاده از مولتی‌متر، تعمیرکاران قادرند داده‌های دقیق از

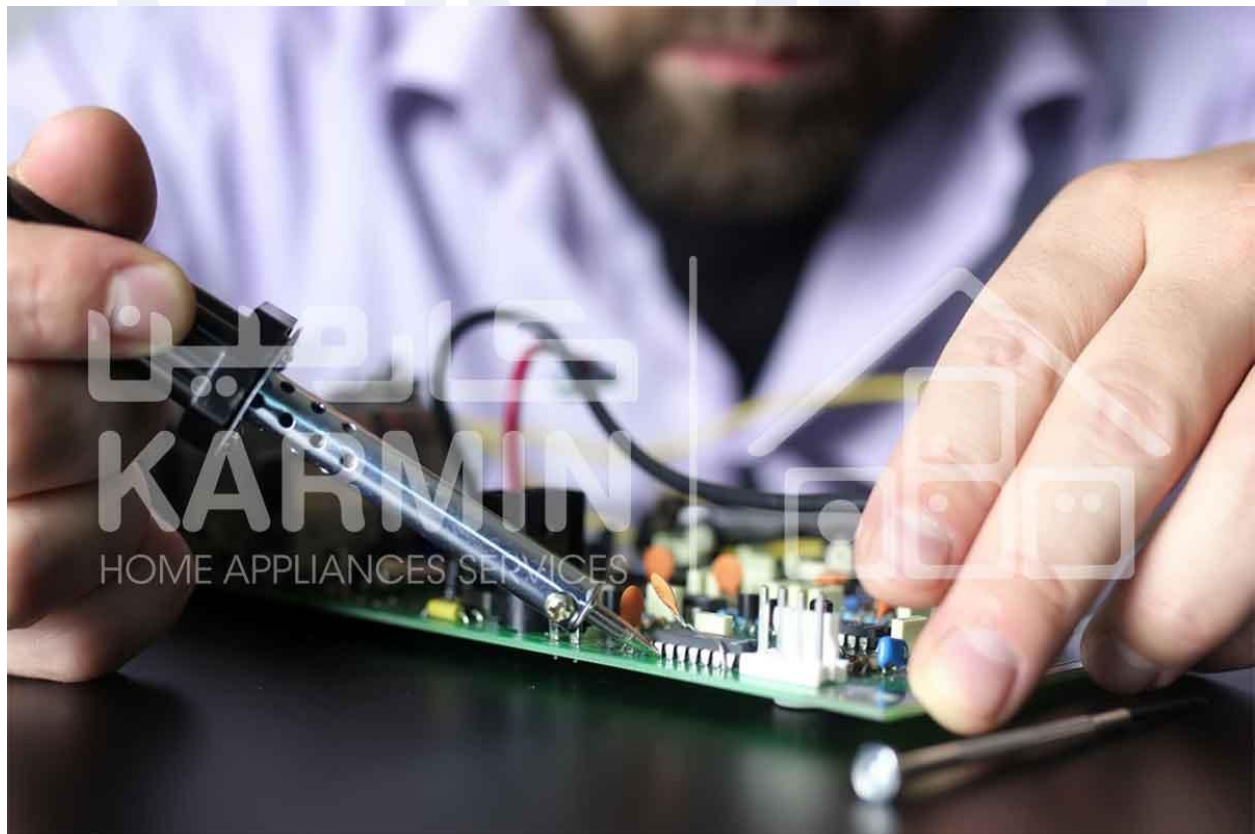
انواع روش های عیب یابی برد ماشین ظرفشویی چیست؟

بخش های مختلف برد را به دست آورده و عیب را تشخیص دهند. استفاده همزمان از این دو ابزار، تعمیرکاران را قادر می سازد متغیرهای الکتریکی در زمان و دامنه مشخص را اندازه گیری کنند و مشکلات را بادقت تشخیص دهند؛ بنابراین یکی از روش های عیب یابی برد ماشین ظرفشویی استفاده از اسکوپ ها و مولتی مترها است.

استفاده از روش های دستی در عیب یابی برد ماشین ظرفشویی

استفاده از روش های عیب یابی برد ماشین ظرفشویی مهمترین مرحله در تعمیر و نگهداری این دستگاه است. استفاده از روش های دستی در عیب یابی بردها می تواند راهی مؤثر برای تشخیص و رفع اشکالات باشد.

روش های دستی شامل بررسی قطعات الکترونیکی، اتصالات بردها و اندازه گیری ولتاژها و جریان ها می شوند. در ابتدا، لازم است که قطعات الکترونیکی بررسی شده و ممکن است اگر قطعاتی دچار خرابی شده اند، نیاز به تعویض آنها داشته باشد. سپس، باید اتصالات بردها مورد بررسی قرار گیرند و هر گونه اتصال ضعیف یا قطع شده باید تعمیر شود. در ادامه، با استفاده از ابزارهای مناسب می توان ولتاژها و جریان ها را اندازه گرفت و در صورت نیاز، کارایی ولتاژها را بررسی کرد؛ بنابراین، استفاده از روش های دستی در عیب یابی برد ماشین ظرفشویی می تواند به صرفه و کارآمد باشد. اما حتماً باید به دقت و دانش فنی نیز توجه شود تا بتوان به خوبی مشکلات را تشخیص داده و رفع کرد.



انواع روش های عیب یابی برد ماشین ظرفشویی چیست؟

استفاده از دفترچه تعمیرات در عیب یابی بردهای ماشین ظرفشویی

استفاده از کتابچه راهنما و دفترچه تعمیرات در عیب یابی بردهای ماشین ظرفشویی امری بسیار مهم و ضروری است. این دفترچه، دارای اطلاعات مربوط به نحوه عملکرد، نگهداری و روش های عیب یابی برد ماشین ظرفشویی هستند که می توانند در رفع خطاهای رایج و مشکلاتی که در این دستگاه به وجود می آیند، به کمک افراد بیایند. استفاده از کتابچه راهنما، کاربران را قادر می سازد تا با نحوه استفاده صحیح از بردهای ماشین ظرفشویی و محافظت درست از آن ها آشنا شوند. همچنین، این کتابچه اطلاعاتی درباره مواردی از قبیل نحوه تنظیم دما و شرایط دیگر برای ماشین ظرفشویی نیز در اختیار کاربران قرار می دهد.

دفترچه تعمیرات نیز مطالبی در مورد رفع خطاهای متداول در ماشین ظرفشویی و نکاتی که در هنگام تعمیرات برخورد به آن ها نیاز داریم، شامل می شود. این دفترچه با ارائه به روش های عیب یابی و راه حل های گوناگون، برای کاربران قابل استفاده است و بسته به نوع خطا و مشکل موجود، راه حل های خوب و مناسبی ارائه می دهد؛ بنابراین، استفاده از کتابچه راهنما و دفترچه تعمیرات، باعث می شود که کاربران بتوانند به طور آگاهانه با عیب یابی ماشین ظرفشویی خود روبرو شوند و در صورت لزوم تعمیرات اولیه را انجام دهند.

توجه

چنانچه از دانش فنی و تجربه تعمیر برد ماشین ظرفشویی بهره مند نیستید، لازم است در صورت خرابی برد ظرفشویی، از یک تکنسین ماهر کمک بگیرید؛ چرا که تعمیر برد ظرفشویی امری بسیار تخصصی است. متخصصین کارمین به عنوان باتجربه ترین افراد در امر تعمیر و تعویض قطعات ماشین ظرفشویی در این امر می توانند شما را یاری کنند.

بررسی نحوه عیب یابی برد ماشین ظرفشویی

نحوه عیب یابی مشکلات برد ماشین ظرفشویی مهم است تا بتوانیم به درستی با مشکلات عملکردی ماشین ظرفشویی خود برخورد کنیم. در ادامه، روش های عیب یابی برد ماشین ظرفشویی را بررسی می کنیم.

• عدم اتصال برق

اولین مشکل می تواند عدم اتصال برق یا قطع برق باشد. برای بررسی این مشکل، ابتدا مطمئن شوید که برق در ماشین ظرفشویی قطع نشده است. سپس، سیم برق را بررسی کنید و مطمئن شوید که به درستی به بردهای ماشین ظرفشویی متصل است.

• بررسی عملکرد دکمه های ماشین ظرفشویی

انواع روش های عیب یابی برد ماشین ظرفشویی چیست؟

مشکل دیگر ممکن است عیب در صفحه نمایش باشد. در این صورت، صفحه نمایش را بررسی کنید و مطمئن شوید که هیچ دکمه‌ای گیر نکرده یا خراب نشده است. در صورت لزوم، صفحه نمایش را تمیز کرده و دوباره آن را بررسی کنید.



• بررسی خطاهای دستگاه ماشین ظرفشویی

همچنین، به خطاهای موجود در صفحه‌نمایش توجه کنید. برخی از ماشین‌های ظرفشویی با LED (لامپ) در صفحه‌نمایش خطاها را نمایش می‌دهند. اگر خطای خاصی را مشاهده می‌کنید، در دفترچه راهنمای ماشین ظرفشویی خود جستجو کنید و راه‌حل مربوطه را پیگیری کنید. چنانچه به هر دلیلی نتوانستید مشکل دستگاه ظرفشویی را برطرف کنید، می‌توانید به سایت کارمین مراجعه کرده و درخواست اعزام تکنسین کنید.

بررسی انواع عیب های متداول در بردهای ظرفشویی

بردهای ماشین ظرفشویی به دلیل استفاده روزانه و مداوم، ممکن است متعدد و متنوع از عیب‌ها رنج ببرند. در اینجا به برخی از عیب‌های متداول و روش های عیب یابی برد ماشین ظرفشویی اشاره می‌کنیم.

انواع روش های عیب یابی برد ماشین ظرفشویی چیست؟

- عیب رایج اول، ناتوانی ماشین ظرفشویی در تمیز کردن و شستن ظروف به طور مطلوب است. در برخی موارد، لکه‌ها و چربی باقیمانده می‌توانند روی ظرف‌ها بمانند و باعث عدم رضایت کاربر شوند.
 - عیب بعدی، ناتوانی دستگاه در جداسازی چربی و روغن باقیمانده از ظروف است. اگر ماشین ظرفشویی نتواند چربی‌ها را به طور کامل جدا کند، می‌تواند به‌مرور زمان باعث کثیفی و آلودگی ظروف شود.
- برای دانستن علت کدر شدن ظروف در ماشین ظرفشویی، به مقاله مرتبط مراجعه کنید.

روش های عیب یابی برد ماشین ظرفشویی

بردهای الکترونیکی در ماشین‌های ظرفشویی نقش بسیار مهمی را ایفا می‌کنند. اما همچون تمام قطعات الکترونیکی دیگر، این بردها نیز ممکن است با مشکلات و عیب‌های مختلف روبرو شوند. برای رفع این عیوب و انجام روش های عیب یابی برد ماشین ظرفشویی بر روی آن‌ها، متخصصین مجموعه کارمین روش‌های مختلفی در اختیار شما کاربران عزیز قرار داده است که در ادامه به بررسی آن‌ها می‌پردازیم.



- یکی از روش‌های عمده عیب‌یابی در بردهای الکترونیکی ماشین‌های ظرفشویی استفاده از ابزارهای عیب‌یابی است.

HOME APPLIANCES SERVICES

انواع روش های عیب یابی برد ماشین ظرفشویی چیست؟

- این ابزارها شامل ولت‌مترها، آنالایزرها و اسیلوسکوپ‌ها می‌شوند که اطلاعات مربوط به وضعیت و نقاط مشکل‌دار بردها را تحلیل و نمایش می‌دهند.
- عیب‌یابی با استفاده از روش آزمایش تفکیکی نیز یکی از روش‌های مورد استفاده است.
- در این روش، اجزای برد الکترونیکی به‌صورت تکتک مورد آزمایش قرار می‌گیرند و عیوب و نقاط ضعف را شناسایی می‌کنند.

نحوه جایگزینی بردهای اصلی در ماشین ظرفشویی

از دیگر روش های عیب یابی برد ماشین ظرفشویی، جایگزینی است. نحوه جایگزینی بردهای اصلی در ماشین ظرفشویی به روش‌های مختلفی قابل انجام است. بردهای اصلی یا پردازشگرهای الکترونیکی در ماشین ظرفشویی نقش بسیار مهمی در عملکرد صحیح این دستگاه دارند. اما به دلایل مختلفی مانند خرابی یا عدم عملکرد صحیح، ممکن است نیاز به تعویض بردهای اصلی در ظرفشویی پیش بیاید.

- اولین قدم برای جایگزینی بردهای اصلی، تشخیص دقیق و صحیح مشکلات و خطاهای مرتبط با بردها است.
- برای این منظور، بهتر است به یک تعمیرکار ماهر مراجعه کنید و او را برای تشخیص عیب و جایگزینی بردهای اصلی در ماشین ظرفشویی مشاوره کنید.
- پس از تشخیص مشکلات، می‌توانید به فروشگاه قطعات الکترونیکی مراجعه کنید و بردهای جدید را خریداری کنید. حتماً مطمئن شوید که بردهای جدید کاملاً با مدل و برند ماشین ظرفشویی شما سازگاری دارند.

کارمین

KARMIN

HOME APPLIANCES SERVICES

انواع روش های عیب یابی برد ماشین ظرفشویی چیست؟



نکته

متخصصین کارمین برای تعویض برد ماشین ظرفشویی از قطعات اورجینال بهره می‌گیرند؛ بنابراین چنانچه خدمات تعمیر و تعویض برد ماشین ظرفشویی را به متخصصین ما بسپارید، نیازی به مراجعه به فروشگاه‌های قطعات لوازم‌خانگی نخواهید داشت.

کلام پایانی

در این مطلب از سایت کارمین به بررسی روش های عیب یابی برد ماشین ظرفشویی پرداختیم و در ادامه نکاتی را در این خصوص شرح دادیم. همواره دقت داشته باشید که تعمیر ظرفشویی و یا تعویض قطعات ماشین ظرفشویی امری بسیار تخصصی است که لازم است حتماً در صورت نداشتن تجربه و تخصص کافی از یک تعمیرکار حرفه‌ای در این امر کمک بگیرید. تکنسین‌های مجموعه کارمین با سابقه بسیار بالا در تعمیر و تعویض قطعات انواع لوازم‌خانگی در این امر شما را یاری می‌کنند. کافی است همین حالا از طریق سایت کارمین درخواست اعزام اپراتور کنید.

کارمین
HOME APPLIANCES SERVICES