

## 7 علت کار نکردن فن کولرگازی



کولرگازی یک راه نجات از گرمای طاقت فرسای تابستان است و می‌تواند بعد از یک روز گرم و آزاردهنده، آرامشی وصف ناپذیر به ما ببخشد. به همین دلیل، این بسیار ناراحت کننده است که متوجه شوید فن کولرگازی شما کار نمی‌کند!

در هر کولرگازی در واقع دو فن اصلی وجود دارد؛ یکی در داخل خانه و دیگری در بیرون. علت‌های بی‌شماری نیز برای از کار افتادن آن‌ها وجود دارد؛ مانند مشکلات الکتریکی، مشکلات خازن، مشکلات کنتاکتور، سوختگی موتور کولر، شکستگی تسمه فن یا گرفتگی فیلتر هوا اتفاق می‌افتد. در این مقاله، کارمین قصد دارد این دلایل را با شرح راه حل‌های آن‌ها به شما توضیح دهد. پس تا انتها همراه کارمین باشید.

کارمین

KARMIN

HOME APPLIANCES SERVICES

## 7 علت کار نکردن فن کولرگازی



### فن های کولر گازی چگونه کار می کنند

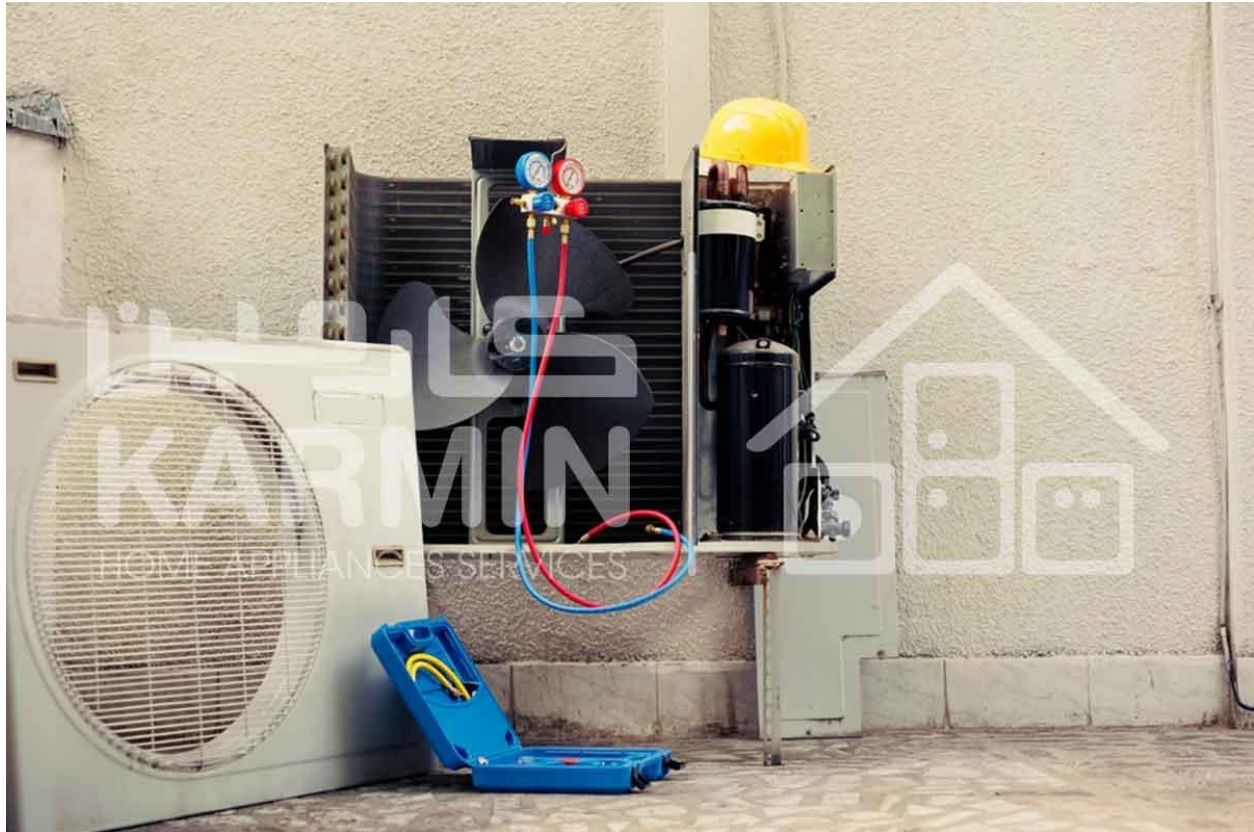
قبل از این که علت کار نکردن فن کولرگازی را بررسی کنیم، بیایید نگاهی به نحوه عملکرد آن بیاندازیم. فن ها کولرگازی برای چرخیدن از خازن ها و موتورهای داخل واحد کمک می گیرند، بنابراین درست مانند موتور ماشین کار می کنند.

خازن ها نیز به نوبه خود مانند باتری عمل می کنند؛ آن ها انرژی ای را ذخیره می کنند که باعث کار کردن دستگاه می شود. دو نوع خازن وجود دارد، یک خازن راه انداز و یک خازن شروع کننده. خازن ها به فن ها متصل هستند، بنابراین فن ها باید زمانی که انرژی از آن ها عبور می کند، کار کنند.

بدون حرکت فن ها، هوا به درستی جابجا نشده و بنابراین خانه شما خنک نمی شود. بهترین راه برای کارکرد صحیح موتور فن کولرگازی این است که اطمینان حاصل کنید که تعمیرات منظم آن توسط یک متخصص انجام می شود.

KARMIN  
HOME APPLIANCES SERVICES

## 7 علت کار نکردن فن کولرگازی



### علت های کار نکردن فن کولرگازی

قبل از این که به فکر تعویض فن بیافتید، بهتر است اول مطمئن شوید مشکل سایر اجزا سبب از کار افتادن فن نشده باشند. توجه داشته باشید که حتما برای عیبیابی و تعمیر اسپیلت باید با متخصصین خبره‌ای، همچون متخصصین کارمین، تماس حاصل فرمایید:

### ترموستات را چک کنید

عیب‌یابی فن را با چک کردن ترموستات شروع کنید. اگر سیستم روشن است اما هوای گرم بیرون می‌دهد، ممکن است ترموستات به طور خودکار روی حالت گرما تنظیم شده باشد. آن را به حالت خنک کننده بازگردانید و بررسی کنید که دمای خنک کننده مناسب انتخاب شده باشد.

**KARMIN**  
HOME APPLIANCES SERVICES

## 7 علت کار نکردن فن کولرگازی



### فیوز قطع است

اگر از درست بودن تنظیمات ترموستات اطمینان حاصل کردید، منبع تغذیه آن را بررسی کنید. فن شما با برق کار می‌کند. اگر سیستم بیش از حد گرم شود، ممکن است فیوز بپرد. در نتیجه فن کولرگازی شما از چرخش متوقف خواهد شد و دستگاه کار نمی‌کند.

برای این که مطمئن شوید مشکل از سیستم برق نیست؛ ابتدا، پانل فیوز اصلی خود را پیدا کنید و مطمئن شوید که فیوز سیستم کولرگازی نپریده باشد. اگر موضوع جدی نیست، فقط می‌توانید کنتور خود را بررسی کرده و کلید را دوباره روشن کنید.

اگر با وصل کردن کلید هنوز مشکل رفع نشده بود، بیرون بروید و فیوز واحد خارجی را بررسی کنید. مطمئن شوید که آن هم در موقعیت «روشن» قرار دارد. اگر فیوز در این جعبه منفجر شده است، به این معنی است که وقت آن رسیده است که با کارشناسان کارمین تماس بگیرید.

اگر فیوز شما مشکل دارد، ممکن است به خاطر افزایش جریان برق باشد. در صورتی که فیوز مدام می‌پرد، بهتر است حتماً با یک تکنسین تماس بگیرید.

HOME APPLIANCES SERVICES

## 7 علت کار نکردن فن کولرگازی



### فیلتر هوا مسدود شده است

یکی دیگر از علت‌های رایج و قابل حل کار نکردن فن کولرگازی، فیلتر هوای کثیف و گرفتگی است. فیلتر هوای سیستم شما گرد و غبار، خاک و سایر آلاینده‌های موجود در هوا را به دام می‌اندازد تا هوای داخل خانه و اجزای سیستم خنک کننده داخلی را تمیزتر نگه دارد.

اگر به طور مرتب تمیز یا تعویض نشود، یک فیلتر هوا مسدود شده می‌تواند جریان هوا را تا حدی محدود کند که این منجر به کار نکردن فن کولرگازی و نیاز به تعمیر اسپیلت می‌شود. در موارد شدید، محدود شدن جریان هوا می‌تواند باعث خاموش شدن کل سیستم شود. اگر مشکل این باشد، به سادگی با تمیز کردن یا تعویض فیلتر هوا رفع خواهد شد.

### پره فن شکسته است

اگر کولرگازی شما کار می‌کند، اما صداهای غیرعادی از خود تولید می‌کند، ممکن است پره‌های فن خمیده یا شکسته باشند. برای عیب‌یابی، بهتر است ابتدا ترموستات را خاموش کنید؛ چرا که اگر سیستم در حین بازرسی آن به طور ناگهانی روشن شود، پره فن شکسته یا آسیب دیده می‌تواند خطرناک باشد.

## 7 علت کار نکردن فن کولرگازی

هنگامی که از خاموش بودن سیستم اطمینان حاصل کردید، واحد بیرونی را بررسی کنید. موتور فن کندانسور و فن معمولاً در قسمت بالایی دستگاه نصب شده‌اند و معمولاً از طریق محافظ فن یا توری سیمی قابل مشاهده هستند. اگر پره فن ترک خورده، شل یا شکسته باشد، به دلیل عدم تعادل آن یا ضربه فیزیکی به سایر اجزای واحد خارجی، می‌تواند صداهای غیرعادی ایجاد کند. اگر این مشکل در سیستم اسپیلت شما وجود داشت، سیستم را خاموش نگه دارید برای تعمیر اسپیلت با یک متخصص تماس بگیرید.



### موتور فن کندانسور سوخته است

اگر پره‌های فن سالم هستند، سیستم را دوباره روشن کنید و بررسی کنید که موتور فن کندانسور خارجی به درستی کار می‌کند یا خیر. لرزش یا پرسر و صدا بودن آن، نشان می‌دهد که پره‌های فن احتمالاً تعادل ندارند. اگر پره‌های فن اصلاً نمی‌چرخند، احتمالاً فن کندانسور کار نمی‌کند. در این صورت احتمال این که فن سوخته و نیاز به تعویض دارد، بالا است. در هر صورت، توصیه می‌کنیم برای تشخیص و رفع مشکل با کارشناس کارمین تماس بگیرید. البته کار نکردن فن کولرگازی ممکن است دلایل دیگری هم داشته باشد که ما در مقاله 7 علت کار نکردن فن کولرگازی را مورد بررسی قرار داده‌ایم.

### کوئل اوپراتور منجمد شده است

HOME APPLIANCES SERVICES

## 7 علت کار نکردن فن کولرگازی

کار نکردن فن کولرگازی می‌تواند نشانه‌ای از یخ زدگی کویل اوپراتور باشد. کویل اوپراتور در واحد داخلی خانه شما قرار می‌گیرد. این واحد وظیفه جذب گرما و رطوبت هوای داخل خانه را بر عهده دارد.

سیمپیچ اوپراتور می‌تواند در نتیجه خرابی فن دمنده داخلی، سطح گاز مبرد پایین، خنک بودن هوای بیرون یا سایر نقص‌های سیستم یخ بزند. کویل یخ زده اپراتور می‌تواند سبب اختلال یا توقف کارکرد فن دمنده باشد. سیم پیچ یخ زده با قطع شدن فن باید توسط متخصص محلی شما تشخیص داده شود و برطرف شود.



### کمپرسور کار نمی‌کند

بسیاری از خرابی‌هایی که بیشتر ذکر کردیم می‌تواند در نهایت به کمپرسور آسیب برساند. کمپرسور کولرگازی شما در داخل واحد خارجی نصب شده است و وظیفه گردش مبرد را از طریق لوله و سیم پیچ‌های مسی سیستم بر عهده دارد.

اگر کولرگازی مشکل برق ندارد و ترموستات نیز به درستی تنظیم شده اما هنوز سیستم به درستی کار نمی‌کند، احتمالاً مشکل از کمپرسور است. تعویض کمپرسور یک کار کاملاً حرفه‌ای است و فقط باید توسط متخصصین مجرب انجام شود.

### کلام آخر

## 7 علت کار نکردن فن کولرگازی

کار نکردن فن کولرگازی می‌تواند به کلی عملکرد دستگاه را به خطر بیندازد. سعی کنید به محض مشاهده هر گونه اشکال برای تعمیر اسپیلت خود اقدام نموده و با متخصصین کارمین تماس بگیرید.



کارمین

KARMIN

HOME APPLIANCES SERVICES