

چگونه بفهمیم پمپ پکیج خراب است؟



چگونه بفهمیم پمپ پکیج خراب است؟ این یکی از سوالات پرتکراری است که اکثر افرادی که از پکیج استفاده می‌کنند با آن مواجه هستند. به صورت کلی، برای تشخیص خرابی پمپ پکیج، به علائمی مانند کمبود آب گرم یا گرمایش، صداهای عجیب، نشت آب، فشار کم آب، عملکرد ناسازگار یا کدهای خطا در پمپ‌های مدرن توجه کنید. اگر شک دارید، بهتر است برای بررسی دقیق و تعمیرات لازم با یک تکنسین حرفه‌ای مشورت کنید. تعمیر و نگهداری منظم و تشخیص زودهنگام مشکلات می‌تواند تامین مطمئن آب گرم و گرمایش کارآمد را در خانه شما تضمین کند. در ادامه این مطلب از سایت **کارمین** به صورت جزئی‌تر به این موضوع پرداخته و نکات مهم آن را با شما در میان می‌گذاریم. پس با ما تا انتهای این مطلب همراه باشید.

خرابی سیستم گرمایش پکیج و سرد شدن آب

KARMIN
HOME APPLIANCES SERVICES

چگونه بفهمیم پمپ پکیج خراب است؟



چگونه بفهمیم پمپ پکیج خراب است؟ عدم وجود آب گرم یا گرمایش ناگهانی در خانه شما نشانه واضح و نگران کننده‌ای از وجود مشکل در سیستم گرمایش پکیج شما است. در سیستم گرمایش پکیج، پمپ وظیفه گردش آب گرم را بر عهده دارد تا هم آب گرم برای مصارف خانگی و هم گرمای سیستم گرمایش خانه شما مانند رادیاتور یا گرمایش از کف را تامین کند. هنگامی که این پمپ خراب می‌شود، می‌تواند کل فرآیند گرمایش را مختل کند. به طور معمول، نقش پمپ گردش آب گرم از دیگ یا واحد گرمایش از طریق شبکه‌ای از لوله‌ها و به رادیاتورها یا سایر نقاط توزیع گرما در خانه شما است. در نتیجه، کمبود ناگهانی آب گرم و گرمایش یک علامت مهم است که باید سریعاً بررسی و تعمیر سیستم گرمایش پکیج شما را انجام دهد. بسیار مهم است که با یک تکنسین یا لوله کش واجد شرایط تماس بگیرید تا مشکل را تشخیص داده و هر گونه تعمیر یا تعویض لازم را برای بازگرداندن راحتی و عملکرد خانه خود انجام دهید.

شنیدن صداهای غیرمعمول از پکیج

چگونه بفهمیم پمپ پکیج خراب است؟ شنیدن صداهای غیرعادی که از سیستم گرمایش پکیج شما می‌آید، مانند صداهای ساییدن، جیغ یا کوبیدن، می‌تواند دلیلی برای نگرانی و نشانه واضحی از مشکلات احتمالی باشد. این صداهای غیر معمول اغلب به مشکلات مکانیکی یا مسائل دیگر در پمپ یا سیستم گرمایش گسترده‌تر اشاره می‌کنند.

HOME APPLIANCES SERVICES

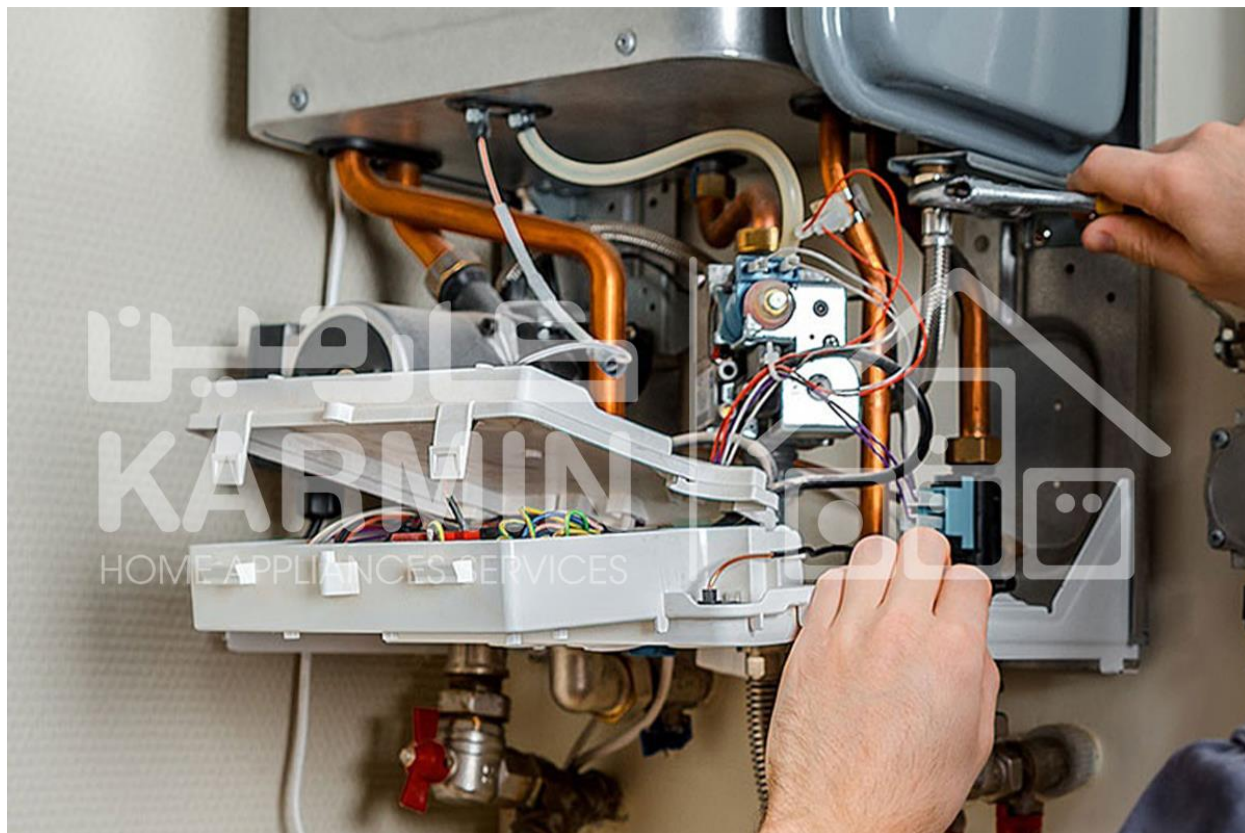
چگونه بفهمیم پمپ پکیج خراب است؟



1. **صدای ساییدن یا خراشیدن:** صداهای ساییدن یا خراشیدن اغلب با اصطکاک مکانیکی داخل پمپ همراه است. این می‌تواند نشان دهنده فرسودگی یاتاقان‌ها، قطعات نامناسب یا زباله‌های محبوس شده در پمپ باشد که همگی می‌توانند عملکرد صحیح آن را مختل کنند.
2. **صداهایی شبیه به جیغ یا ناله:** صدای جیغ یا ناله با صدای بلند ممکن است نشانه فشار بیش از حد یا خرابی موتور پمپ باشد. این می‌تواند ناشی از مشکلاتی مانند گرفتگی فیلتر، خرابی موتور، یا عدم روانکاری باشد.
3. **صدای کوبیدن یا ضربه زدن:** صداهای تند کوبیدن یا ضربه زدن می‌تواند به ویژه هشدار دهنده باشد. این صداها ممکن است نشان‌دهنده کاویتاسیون باشد، پدیده‌ای که در آن حباب‌های هوا تشکیل می‌شوند و در داخل پمپ فرو می‌روند و باعث ایجاد امواج شوک می‌شوند. کاویتاسیون می‌تواند به پروانه پمپ و سایر اجزای آن آسیب برساند و کارایی و طول عمر آن را کاهش دهد.
4. **ارتعاشات مداوم:** لرزش‌های طولانی مدت یا صداهای زمزمه می‌تواند نشان دهنده عدم تعادل در پمپ، اتصالات شل یا قطعات فرسوده باشد. این ارتعاشات می‌توانند بر راندمان پمپ تأثیر بگذارند و به سایش و پارگی زودرس کمک کنند. رسیدگی سریع به صداهای غیر معمول برای جلوگیری از آسیب بیشتر به سیستم گرمایش پکیج شما بسیار مهم است. اگر هر یک از این صداها را می‌شنوید، توصیه می‌شود:

HOME APPLIANCES SERVICES

چگونه بفهمیم پمپ پکیج خراب است؟



-برای جلوگیری از آسیب احتمالی یا خطرات ایمنی، سیستم را خاموش کنید

-وجود هرگونه علائم قابل مشاهده آسیب یا زباله در اطراف پمپ را بررسی کنید

-محیط اطراف پمپ را از نظر نشتی یا شل بودن اتصالات بازرسی کنید

-برای راهنمایی عیب یابی به دفترچه راهنمای کاربر سیستم خود مراجعه کنید

-با یک تکنسین یا لوله کش حرفه‌ای و متخصص در سیستم‌های گرمایش پکیج تماس بگیرید تا بازرسی کامل و تعمیرات لازم را انجام دهد.

با انجام اقدامات سریع در هنگام شنیدن صداهای غیرعادی، می‌توانید از ادامه عملکرد و کارایی سیستم گرمایش پکیج خود اطمینان حاصل کنید و از تعمیرات یا تعویض‌های پرهزینه خودداری کنید.

نشست آب از پکیج

HOME APPLIANCES SERVICES

چگونه بفهمیم پمپ پکیج خراب است؟



چگونه بفهمیم پمپ پکیج خراب است؟ کشف نشستی آب از سیستم گرمایش پکیج شما، خواه از واحد پمپ یا لوله‌های اطراف آن منشا گرفته باشد، نشانه واضحی از مشکلات احتمالی است که نیاز به توجه دارد. این نشتها می‌توانند به مشکلات مختلفی اشاره کنند، از جمله:

1. **مهر و موم‌های فرسوده:** سیستم‌های گرمایش پکیج حاوی مهر و موم و واشر برای جلوگیری از خروج آب در نقاط اتصال و اتصالات هستند. با گذشت زمان، این مهر و موم‌ها می‌توانند تخریب شوند یا آسیب ببینند و اجازه دهند آب به بیرون نفوذ کند. مناطق معمول برای نشتهاهای مربوط به آب بندی شامل اتصالات پمپ، اتصالات شیر و اتصالات لوله است.
2. **لوله‌های ترک خورده یا آسیب دیده:** لوله‌ها در سیستم گرمایش پکیج در معرض نوسانات دما و تغییرات فشار هستند. با گذشت زمان، این می‌تواند منجر به ایجاد ترک یا آسیب در لوله‌ها شود و باعث خروج آب شود. این نشتها ممکن است همیشه به راحتی قابل مشاهده نباشند، اما از طریق رطوبت یا لکه‌های آب در مجاورت قابل تشخیص هستند.
3. **اتصالات شل یا نائایمن:** در برخی موارد ممکن است به دلیل سفت شدن نادرست اتصالات بین لوله‌ها، شیرها یا اتصالات، نشستی ایجاد شود. لرزش یا انقباض و انقباض حرارتی می‌تواند باعث شود این اتصالات به تدریج از بین بروند و منجر به نشتها آب شود.

HOME APPLIANCES SERVICES

چگونه بفهمیم پمپ پکیج خراب است؟

4. **خوردگی:** خوردگی می‌تواند یکپارچگی لوله‌ها و اتصالات را تحت تأثیر قرار دهد، به ویژه در سیستم‌های گرمایشی قدیمی یا آنهایی که در معرض عناصر خوردنده هستند. همانطور که لوله‌ها خورده می‌شوند، می‌توانند سوراخ‌ها یا نقاط وضعیفی را ایجاد کنند که آب می‌تواند از آنجا خارج شود.
5. **مشکلات شیر تخلیه فشار:** شیر فشار شکن در سیستم گرمایش پکیج به گونه‌ای طراحی شده است که فشار اضافی را آزاد کند تا از آسیب جلوگیری کند. اگر این شیر خراب شود یا به درستی تنظیم نشده باشد، ممکن است آب را به صورت غیر ضروری آزاد کند و منجر به نشتی شود.



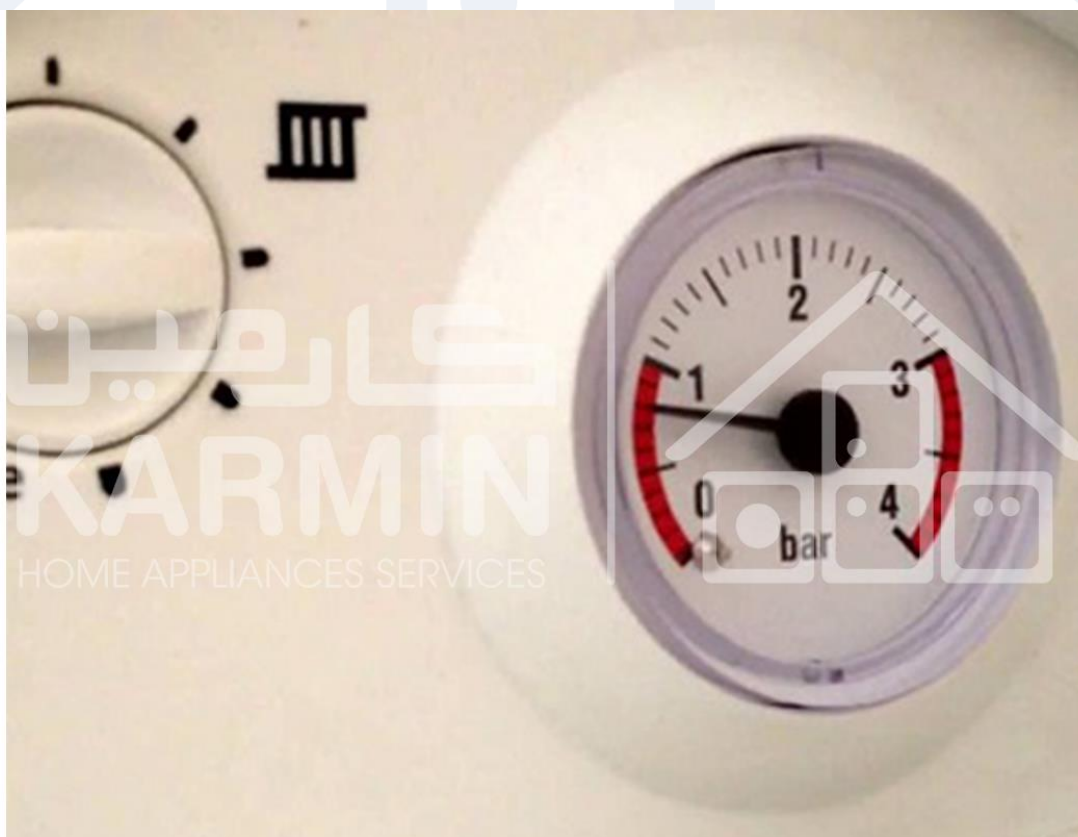
رسیدگی سریع به نشت آب برای جلوگیری از آسیب احتمالی به سیستم گرمایشی، اموال و هدر رفتن انرژی شما بسیار مهم است. اگر مشکوک به نشت آب هستید باید چه کاری انجام دهید:

1. **سیستم را خاموش کنید:** به عنوان یک اقدام ایمنی، سیستم گرمایش را خاموش کنید تا از تلفات بیشتر آب و آسیب احتمالی جلوگیری شود.
2. **منبع را شناسایی کنید:** سعی کنید منبع دقیق نشت را پیدا کنید. واحد پمپ، لوله‌ها و اتصالات را برای علائم قابل مشاهده رطوبت یا تجمع آب بررسی کنید.
3. **ارزیابی نشت:** وسعت نشت را تعیین کنید. آیا این یک قطره آهسته است یا جریان قابل توجهی آب؟ این اطلاعات می‌تواند به شما در سنجش فوریت وضعیت کمک کند.

چگونه بفهمیم پمپ پکیج خراب است؟

4. با یک متخصص مشورت کنید: برای تشخیص دقیق مشکل و انجام تعمیرات لازم با یک تکنسین یا لوله کش ماهر و متخصص در سیستم‌های گرمایش پکیج تماس بگیرید. آنها می‌توانند آب بندهای فرسوده را جایگزین کنند، لوله‌های آسیب دیده را تعمیر یا جایگزین کنند، اتصالات شل را ایمن کنند، یا سایر علل نشتی را برطرف کنند.
5. تعمیر و نگهداری پیشگیرانه: تعمیر و نگهداری منظم را در نظر بگیرید تا اجزای قدیمی را قبل از اینکه منجر به نشتی شوند، بازرسی و جایگزین کنید، که به افزایش عمر سیستم گرمایشی شما کمک می‌کند.
- با رفع سریع نشت آب، می‌توانید از عملکرد و کارایی سیستم گرمایش پکیج خود اطمینان حاصل کنید و از آسیب احتمالی آب به اموال خود جلوگیری کنید.

فشار کم آب پکیج

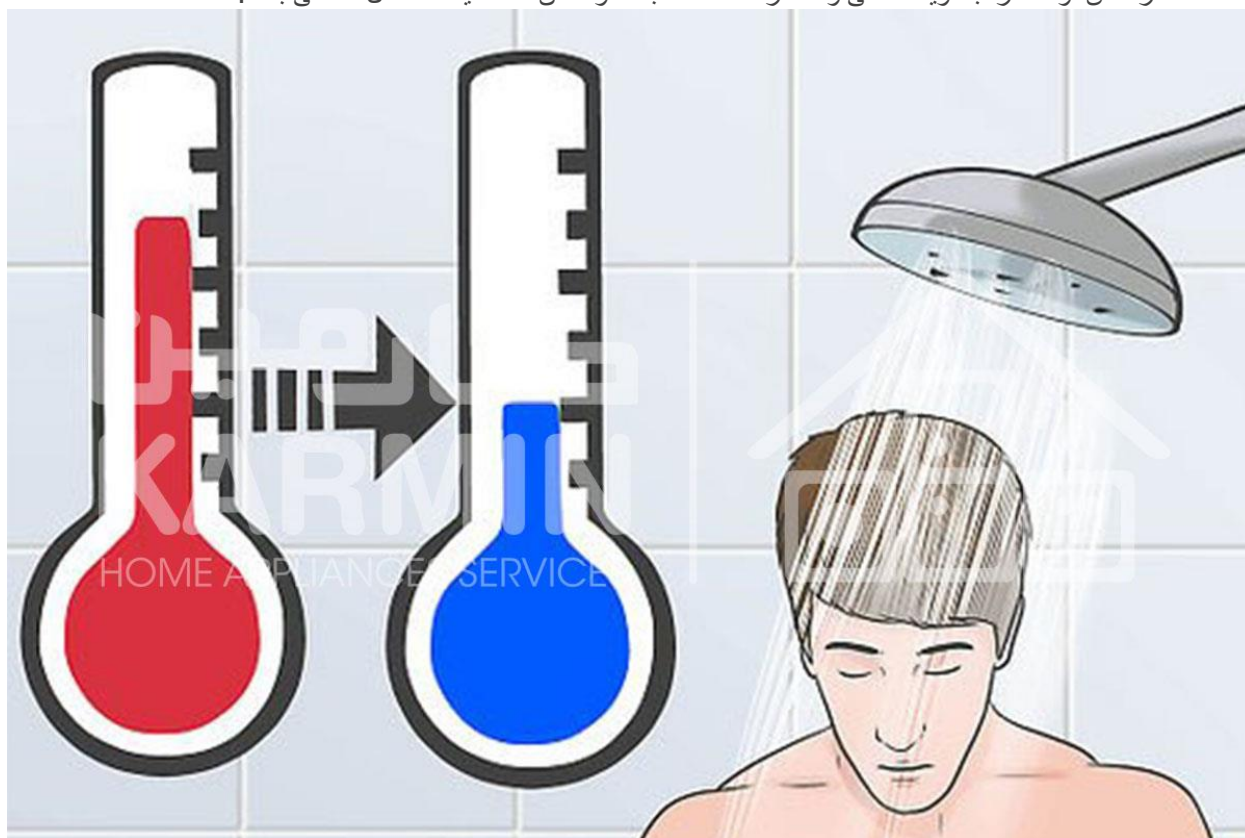


چگونه بفهمیم پمپ پکیج خراب است؟ کاهش قابل توجه فشار آب در سراسر سیستم لوله کشی شما، که در شیرهای آب سرد و گرم قابل توجه است، در واقع می‌تواند نشانه‌ای از نقص پمپ در سیستم گرمایش پکیج شما باشد. سیستم گرمایش پکیج به پمپی متکی است تا آب گرم را به طور موثر از طریق لوله‌ها و خروجی‌های مختلف خانه شما به گردش درآورد. هنگامی که پمپ به درستی کار نمی‌کند، می‌تواند منجر به افت فشار آب شود که در نتیجه چندین علامت قابل توجه ایجاد می‌شود:

HOME APPLIANCES SERVICES

چگونه بفهمیم پمپ پکیج خراب است؟

1. **جریان کاهش یافته:** کاهش قابل توجهی در جریان آب سرد و گرم از شیرها و وسایل خود مشاهده خواهید کرد. این کار می‌تواند کارهایی مانند دوش گرفتن، شستن ظرف‌ها و شستن لباس‌ها را کمتر کارآمد و خسته‌کننده‌تر کند.
2. **گرمایش ناهموار:** در سیستم گرمایش پکیج، همان پمپ اغلب آب گرم را برای اهداف گرمایش به گردش در می‌آورد. هنگامی که پمپ آنطور که باید کار نمی‌کند، می‌تواند منجر به گرمایش ناهموار شود و برخی از رادیاتورها یا اتاق‌ها گرمای کمتری نسبت به سایرین دریافت می‌کنند.
3. **دمای نوسان:** ناهماهنگی در فشار آب می‌تواند باعث نوسانات دمای آب شود و در هنگام استفاده از آب گرم برای دوش گرفتن یا مقاصد دیگر باعث ناراحتی شود.
4. **افزایش زمان انتظار:** به دلیل کاهش جریان آب، ممکن است پر کردن سینک، وان یا ماشین لباسشویی بیشتر طول بکشد و باعث ایجاد ناراحتی در کارهای روزانه شود.
5. **لوله‌های پر سر و صدا:** همانطور که پمپ برای حفظ فشار تلاش می‌کند، ممکن است صداهایی مانند صدای تق تق یا ارتعاش لوله‌ها را بشنوید که می‌تواند ناراحت کننده باشد و نشان دهنده یک مشکل اساسی باشد.



پرداختن به افت فشار آب مرتبط با سیستم گرمایش پکیج شما برای حفظ یک محیط زندگی راحت ضروری است. اگر مشکوک هستید که خرابی پمپ علت آن است، توصیه می‌شود اقدامات زیر را انجام دهید:

HOME APPLIANCES SERVICES

چگونه بفهمیم پمپ پکیج خراب است؟

1. **علل دیگر را بررسی کنید:** قبل از اینکه نتیجه بگیرید که مشکل پمپ است، مطمئن شوید که هیچ دلیل بالقوه دیگری برای فشار کم آب وجود ندارد، مانند بسته بودن شیر یا گرفتگی فیلتر.
2. **با یک متخصص مشورت کنید:** اگر مشکل همچنان ادامه داشت، بهتر است با یک تکنسین یا لوله کش ماهر و متخصص در سیستم‌های گرمایش پکیج تماس بگیرید. آنها می‌توانند مشکل را به طور دقیق تشخیص دهند و تعمیرات یا تعویض‌های لازم را برای بازگرداندن فشار مناسب آب انجام دهند.
3. **تعمیر و نگهداری منظم:** برای جلوگیری از مشکلات مربوط به پمپ در آینده، برنامه ریزی تعمیر و نگهداری منظم سیستم گرمایش پکیج خود را در نظر بگیرید. این می‌تواند به شناسایی و رفع مشکلات بالقوه قبل از تأثیر قابل توجهی بر فشار آب و راحتی در خانه شما کمک کند.

نمایش کدهای خطا در پکیج

چگونه بفهمیم پمپ پکیج خراب است؟ برخی از سیستم‌های گرمایش پکیج مجهز به نمایشگر کد خطا هستند که می‌تواند ابزار ارزشمندی برای تشخیص و عیب‌یابی مشکلات درون سیستم باشد. این کدهای خطا معمولاً در کنترل پنل سیستم یا نمایشگر دیجیتال نمایش داده می‌شوند. هنگامی که مشکلی تشخیص داده می‌شود، سیستم کد خطای خاصی را تولید می‌کند که با مشکل مطابقت دارد. در اینجا نحوه استفاده از کدهای خطا برای به دست آوردن بیش در مورد وضعیت سیستم گرمایش پکیج خود آورده شده است:

کارمین
KARMIN
HOME APPLIANCES SERVICES

چگونه بفهمیم پمپ پکیج خراب است؟



1. **به دفترچه راهنمای کاربر مراجعه کنید:** اولین مرحله زمانی که با کد خطا مواجه می‌شوید، مراجعه به دفترچه راهنمای کاربر یا مستندات سازنده است که به همراه سیستم گرمایش پکیج شما ارائه شده است. این راهنما فهرستی جامع از کدهای خطا به همراه توضیحاتی در مورد معانی و علل احتمالی آنها ارائه می‌دهد.
2. **تفسیر کد:** هر کد خطا مربوط به یک مشکل یا نقص خاص در سیستم است. ممکن است مشکلاتی مانند خرابی سنسور، بی‌نظمی‌دما، مشکلات پمپ یا سایر ناهنجاری‌های عملیاتی را نشان دهد. دفترچه راهنما جزئیاتی را در مورد آنچه که هر کد نشان می‌دهد ارائه می‌دهد.
3. **توجه به کد:** کد خطای خاصی که در سیستم شما نمایش داده می‌شود را یادداشت کنید. این کد به شما یا یک تکنسین حرفه‌ای کمک می‌کند تا مشکل را با دقت بیشتری مشخص کنید.
4. **انجام بررسی‌های اساسی:** قبل از تماس با یک تکنسین، هر گونه بررسی اولیه یا مراحل عیب‌یابی توصیه شده در دفترچه راهنمای کاربر را برای کد خطای خاص انجام دهید. این ممکن است شامل بازنشانی سیستم، بررسی اتصالات شل یا تمیز کردن فیلترها باشد.
5. **با یک متخصص تماس بگیرید:** اگر مشکل همچنان ادامه دارد یا از توانایی شما خارج است، بهتر است با یک تکنسین یا لوله‌کش ماهر که در سیستم‌های گرمایش پکیج تخصص دارد تماس بگیرید. کد خطایی را که ذکر کرده‌اید در اختیار آنها قرار دهید، زیرا این به آنها کمک می‌کند تا مشکل را به طور مؤثرتری تشخیص دهند و برطرف کنند.

چگونه بفهمیم پمپ پکیج خراب است؟

6. **نگهداری پیشگیرانه:** برنامه ریزی منظم برای تعمیر و نگهداری سیستم گرمایش پکیج خود را در نظر بگیرید، حتی زمانی که هیچ کد خطایی نمایش داده نمی‌شود. این رویکرد پیشگیرانه می‌تواند به شناسایی مشکلات احتمالی قبل از ایجاد کدهای خطا کمک کند و از کارایی و قابلیت اطمینان مداوم سیستم شما اطمینان حاصل کند. نمایش کد خطا ابزار ارزشمندی برای عیب‌یابی مشکلات سیستم گرمایش پکیج است و می‌تواند در زمان و تلاش در شناسایی مشکلات صرفه جویی کند. با این حال، تکیه بر مستندات سازنده و در صورت نیاز، تخصص حرفه‌ای برای تفسیر دقیق و رسیدگی به کدهای خطای خاصی که با آن مواجه می‌شوید ضروری است.

افزایش قبوض آب و برق

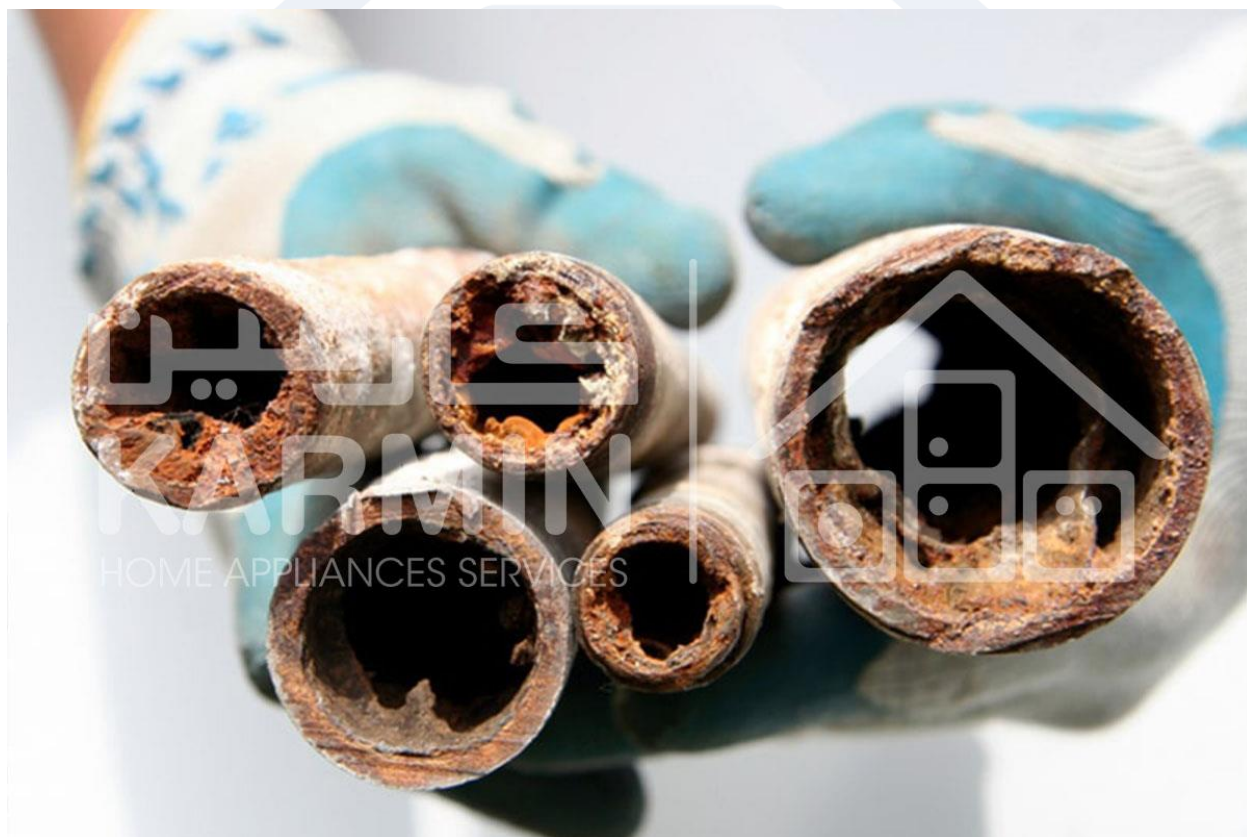


پمپ‌های خراب می‌توانند کارایی کمتری داشته باشند که منجر به افزایش مصرف انرژی و افزایش قبض آب و برق می‌شود. هنگامی که پمپ به طور مطلوب کار نمی‌کند، ممکن است برای حفظ فشار و دمای آب مورد نیاز به کار سخت‌تری داشته باشد و در نتیجه مصرف انرژی بیشتر شود. علاوه بر این، اگر پمپ نتواند به طور موثر آب گرم را به گردش درآورد، ممکن است متوجه شوید که شیرها یا وسایل برقی را برای مدت زمان طولانی‌تری برای رسیدن به دمای مورد نظر در حال راه‌اندازی می‌کنید و این امر به افزایش هزینه‌های برق کمک می‌کند. بنابراین، رسیدگی به مشکلات پمپ به سرعت از طریق تعمیر و نگهداری یا تعمیرات می‌تواند به حفظ بهره‌وری انرژی و جلوگیری از هزینه‌های مالی غیر ضروری کمک کند.

چگونه بفهمیم پمپ پکیج خراب است؟

زنگ یا خوردگی قابل مشاهده پکیج

چگونه بفهمیم پمپ پکیج خراب است؟ زنگ زدگی یا خوردگی قابل مشاهده روی واحد پمپ یا لوله‌ها در سیستم گرمایش پکیج در واقع می‌تواند نشان دهنده یک مشکل طولانی مدت باشد که ممکن است منجر به کاهش راندمان یا خرابی سیستم شود. زنگ زدگی و خوردگی اغلب نشانه‌هایی از تخریب فلز هستند و می‌توانند چندین اثر منفی بر سیستم گرمایش شما داشته باشند:



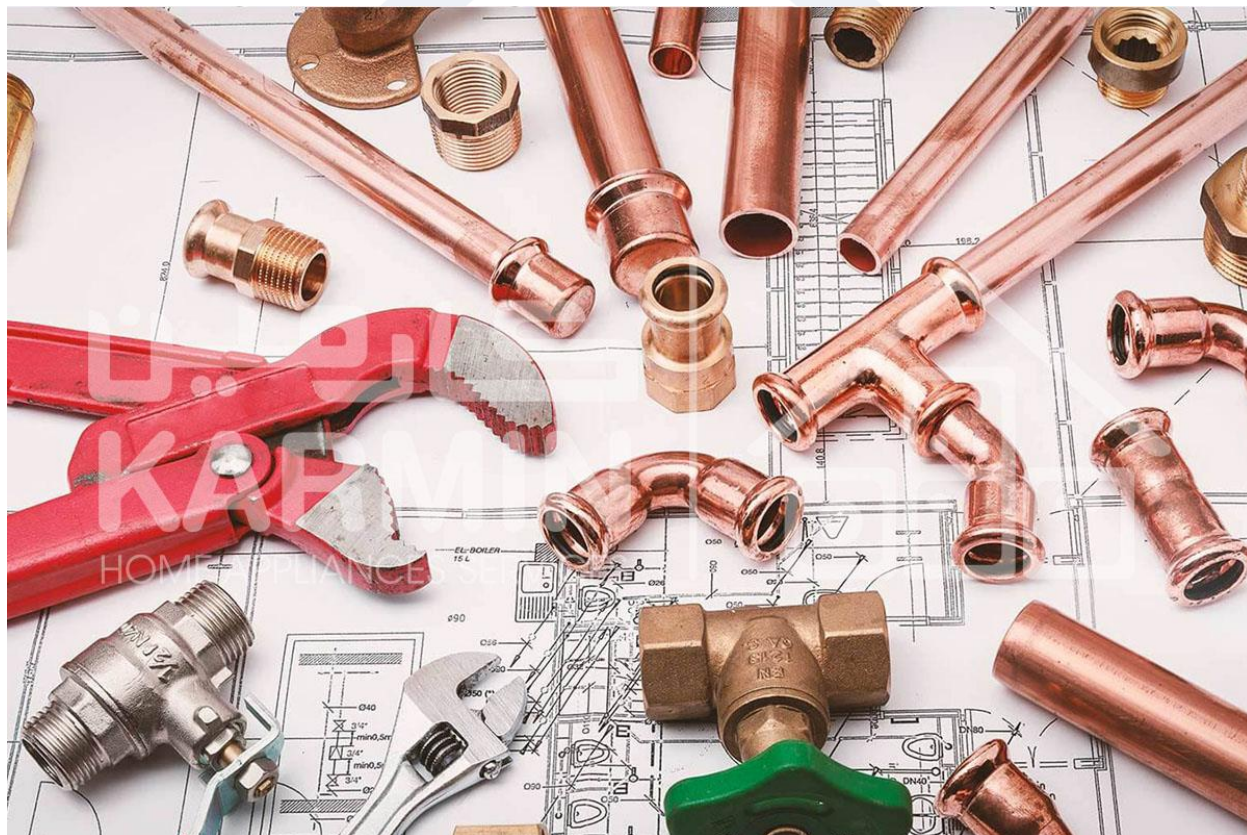
1. **کاهش راندمان:** زنگ زدگی و خوردگی می‌تواند جریان آب را در لوله‌ها و اجزاء مختل کند. این محدودیت می‌تواند منجر به کاهش راندمان انتقال حرارت شود و باعث می‌شود سیستم شما برای رسیدن به دمای مورد نظر سخت‌تر کار کند و به طور بالقوه مصرف انرژی را افزایش دهد.
2. **کاهش طول عمر:** قرار گرفتن طولانی مدت در معرض زنگ زدگی و خوردگی می‌تواند یکپارچگی ساختاری لوله‌ها و اجزای پمپ را تضعیف کند. قطعات ضعیف شده بیشتر مستعد آسیب هستند و ممکن است طول عمر کمتری داشته باشند و نیاز به تعویض مکرر دارند.
3. **خطر نشت:** زنگ زدگی یا خوردگی شدید می‌تواند نقاط ضعیفی را در لوله‌ها و اتصالات ایجاد کند و خطر نشتی را افزایش دهد. نشت آب می‌تواند منجر به آسیب بیشتر به سیستم گرمایشی و اموال شما شود و به طور بالقوه منجر به تعمیرات پرهزینه شود.

HOME APPLIANCES SERVICES

چگونه بفهمیم پمپ پکیج خراب است؟

4. نگرانی‌های کیفیت آب: ذرات زنگ یا مواد خورده شده می‌توانند منبع آب شما را آلوده کرده و کیفیت آن را تحت تاثیر قرار داده و به طور بالقوه باعث نگرانی‌های سلامتی شوند.

برای رفع زنگ زدگی یا خوردگی قابل مشاهده در سیستم گرمایش پکیج:



1. آسیب را بررسی کنید: واحد پمپ، لوله‌ها و اتصالات را به دقت از نظر زنگ زدگی یا خوردگی قابل مشاهده بررسی کنید. به میزان و محل آسیب توجه داشته باشید.
2. با یک متخصص مشورت کنید: با یک تکنسین یا لوله کش مجرب با تجربه در سیستم‌های گرمایش تماس بگیرید تا میزان زنگ زدگی یا خوردگی را ارزیابی کرده و بهترین اقدام را تعیین کنید.
3. تعمیر یا تعویض قطعات: بسته به شدت زنگ زدگی یا خوردگی، تکنسین ممکن است تعمیراتی مانند وصله یا پوشش دادن مناطق آسیب دیده یا تعویض اجزای آسیب دیده را توصیه کند.
4. جلوگیری از خوردگی در آینده: برای جلوگیری از زنگ زدگی و خوردگی بیشتر، اقدامات پیشگیرانه مانند نصب مواد مقاوم در برابر خوردگی، حفظ شیمی‌آب مناسب، و اطمینان از تهویه و عایق مناسب برای سیستم گرمایشی خود را در نظر بگیرید.

رسیدگی سریع به زنگ زدگی یا خوردگی قابل مشاهده برای حفظ کارایی و طول عمر سیستم گرمایش پکیج شما و جلوگیری از خطرات احتمالی ایمنی و تعمیرات پرهزینه در آینده بسیار مهم است.

چگونه بفهمیم پمپ پکیج خراب است؟

سخن آخر

چگونه بفهمیم پمپ پکیج خراب است؟ شناسایی پمپ پکیج خراب را می‌توان با مشاهده علائم کلیدی مانند کمبود ناگهانی آب گرم یا گرمایش، صداهای غیر معمول، نشت آب، فشار کم آب، عملکرد ناسازگار، کدهای خطا (در سیستم‌های مدرن)، افزایش مصرف انرژی تعیین کرد. و زنگ زدگی یا خوردگی قابل مشاهده است. شناخت سریع این شاخص‌ها و مداخله به موقع حرفه‌ای برای حفظ کارایی، عملکرد و طول عمر سیستم گرمایش پکیج شما، تضمین راحتی بی‌وقفه و به‌طور بالقوه اجتناب از تعمیرات پرهزینه ضروری است. برای شناسایی، عیب‌یابی و تعمیر پمپ پکیج می‌توانید از خدمات شرکت **کارمین** استفاده کنید. کارمین با نیم قرن تجربه در تعمیر و نصب لوازم خانگی، یک انتخاب مناسب برای تعمیر پکیج در تهران است. برای ثبت درخواست خود در سایت کارمین، وارد سایت کارمین شده و درخواست تعمیر خود را در صفحه اول این سایت ثبت کنید. پس از این مرحله، کارشناسان کارمین با شما تماس گرفته و شما را در این زمینه راهنمای کرده یا برای تعمیر پکیج در محل حاضر می‌شوند.

