

آموزش نحوه تنظیم گرمایش اسپلت سامسونگ



کولرگازی سامسونگ برخلاف نامی که دارد تنها مختص سرد کردن هوا نیست، بلکه شما می‌توانید از آن در روزهای سرد نیز استفاده کنید. با استفاده از این کولرها دیگر نیازی به بخاری پیدا نخواهید کرد. توجه داشته باشید که هر کسی دمای دلخواه خود را برای حالت گرما دارد. برخی ممکن است آن را روی ۶۰ درجه تنظیم کنند، در حالی که برخی دیگر ممکن است دماهای ۷۰ یا حتی ۸۰ درجه را گرمای ایده‌آل خود بدانند.

تنظیم گرمای مورد علاقه شما هر چه باشد، این امر باعث می‌شود حتی در شب‌های سرد زمستان راحت بمانید. در این مقاله، با هم خواهیم آموخت که چگونه اسپلت سامسونگ را روی گرما تنظیم کنیم؛ پس تا انتها با کارمین همراه باشید.

حالت گرما در کولرگازی سامسونگ چیست؟

نحوه تنظیم گرمایش اسپلت سامسونگ زمانی اتفاق می‌افتد که یک کولر هوای گرم تولید می‌کند. این کار را با استفاده از فناوری چرخه معکوس انجام می‌دهد که سرد کردن هوا به صورت کاملاً برعکس انجام می‌شود. به این صورت که مایع سردی به نام مبرد از یک سیم پیچ خارجی عبور

آموزش نحوه تنظیم گرمایش اسپیلت سامسونگ

می‌کند و گرما را از هوای بیرون جذب می‌کند. هوای گرمی که مبرد جذب می‌کند، توسط یک فن به داخل اتاق رانده می‌شود تا اتاق را گرم کند.



مزایا حالت گرم کولر گازی سامسونگ

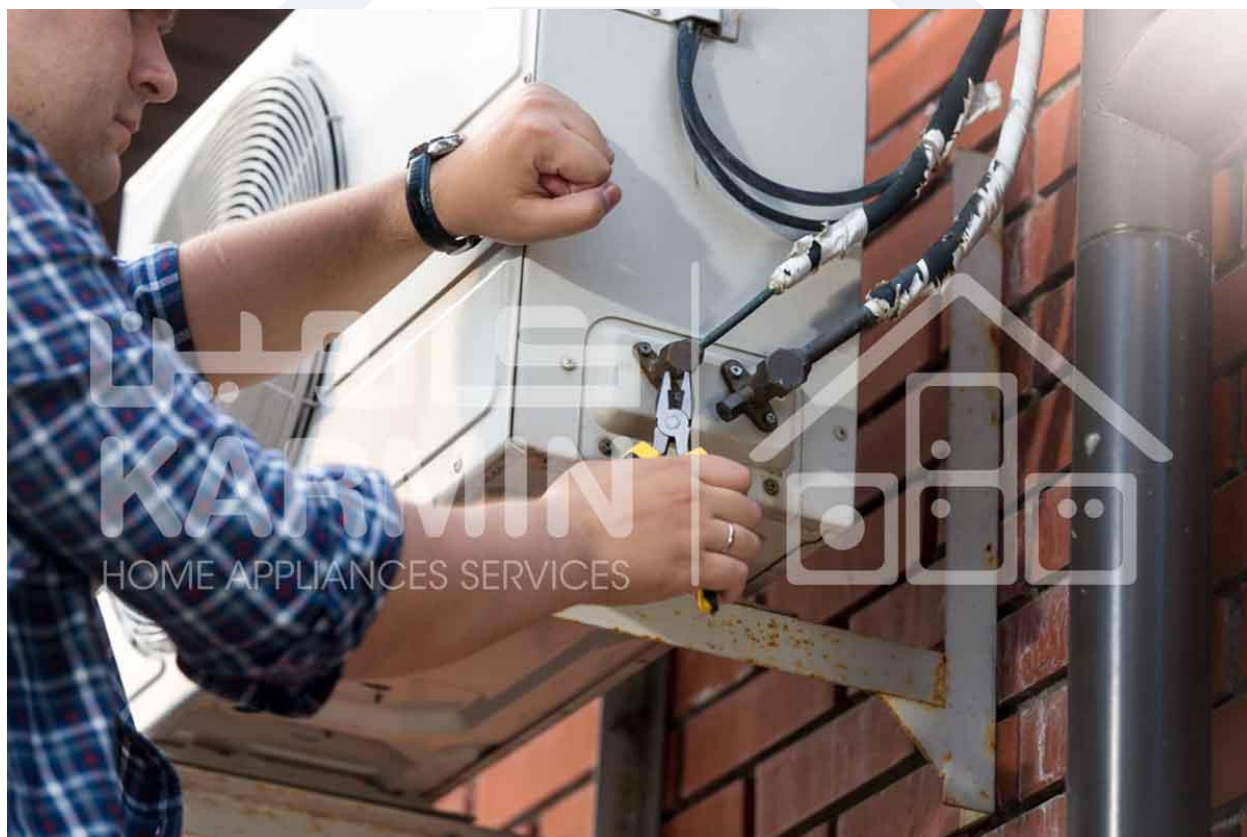
این که دستگاه کولرگازی شما دارای نحوه تنظیم گرمایش اسپیلت سامسونگ باشد می‌تواند مزایای فراوانی داشته باشد، از جمله:

- حالت گرما در کولر سامسونگ یک راه عالی برای صرفه جویی در هزینه و فضای خانه شما هستند، زیرا نیازی به خرید بخاری جداگانه برای هر اتاق نخواهید داشت و نیازی نیست کولر را مدام جا به جا کنید.
- در برخی از اسپیلتها، شما می‌توانید با تنظیم دستگاه بر روی «حالت خودکار» هوای گرم یا خنک تولید کنید. این تنظیم بسته به تنظیم دمای سیستم در مقایسه با دمای اتاق هوای خنک یا گرم تولید می‌کند. پس از رسیدن به دمای مورد نظر، اینورتر سیستم متوقف می‌شود.

آموزش نحوه تنظیم گرمایش اسپیلت سامسونگ

نماد حالت گرمای کولرگازی سامسونگ چیست؟

در اکثر اوقات حالت گرمای کولرگازی سامسونگ به صورت خورشید نشان داده می‌شود، برخی نیز به جای آن کلمه «HEAT» را در ریموت کنترل یا روی دستگاه اسپیلت قرار داده‌اند. به طور کلی بسته به نوع سیستم اسپیلت شما، نماد حالت گرمای اسپیلت متفاوت است.



نحوه تنظیم گرمایش اسپیلت سامسونگ

برای فعال کردن حالت گرما برای اسپیلت خود، به سادگی دکمه نماد خورشید، دکمه «HEAT» یا هر دکمه‌ای را که مربوط به حالت گرما روی کنترل از راه دور یا کولرگازی است را فشار دهید. سیستم احتمالاً متوقف می‌شود، چند دقیقه را صرف معکوس کردن چرخه تبرید می‌کند و پس از آن شروع به تولید گرما می‌کند. درواقع، نحوه تنظیم گرمایش اسپیلت سامسونگ به صورت زیر است:

1. سیگنال‌های دریافت شده توسط گیرنده مادون قرمز به برد اصلی واحد داخلی منتقل می‌شود تا سیستم روشن شده و در حالت گرما قرار گیرد. دمای تنظیم شده توسط کنترل

آموزش نحوه تنظیم گرمایش اسپیلت سامسونگ

از راه دور و سنسور دمای محیط واحد داخلی تعیین می کند که ترموستات، سیستم را روی چه دمایی تنظیم کند.

2. برد اصلی اسپیلت، نمایشگر واحد داخلی را فعال کرده و صفحه نمایش را روشن می کند، دمای اتاق و وضعیت فعلی کولرگازی را نشان می دهد.

3. برد اصلی کولر اسپیلت به موتور لوور سیگنال می دهد تا به حالت ثابت درآید.

4. پس از آن موتور فن روشن شده و تا زمانی کار می کند که مبرد به دمای مورد نظر برسد.

حالت گرمای اسپیلت سامسونگ را بر روی چه دمایی تنظیم کنیم؟

میانگین دمایی که باید برای حالت گرما تنظیم کنید 19 درجه سانتیگراد است، اما بسته به آب و هوایی که در آن زندگی می کنید، تغییر می کند. قاعدتا، هر چه هوا سردتر باشد، درجه حرارت باید روی دمای بالاتری تنظیم شود.



اگر حالت گرمای اسپیلت کار نکند، چه کنیم؟

آموزش نحوه تنظیم گرمایش اسپیلت سامسونگ

اگر نحوه تنظیم گرمایش اسپیلت سامسونگ شما دچار مشکل شده باشد، ممکن است به دلایل زیر باشد:

کولر هنوز در حالت خنک کننده است

این رایج‌ترین حالتی است که در آن حالت گرمایی کار نمی‌کند. مطمئن شوید که حالت گرما با استفاده از کنترل از راه دور یا روی دیوار شما فعال شده است. معمولاً با استفاده از دکمه با نماد خورشید فعال می‌شود.

کولر قدیمی است

اگر اسپیلت شما مدل قدیمی باشد، از گرمایش پشتیبانی نمی‌کند. حالت گرمایشی در اسپیلت‌های مدرن‌تر وجود دارد و در سیستم‌های قدیمی‌تر قابلیت چرخه معکوس را ندارند. بنابراین اگر سیستم شما واقعا قدیمی باشد، نباید انتظار داشته باشید در روزهای سرد به دادتان برسد!

فیلترها کثیف هستند

وقتی فیلترهای اسپیلت سامسونگ شما به شدت گرفتگی دارند، عبور هوا از آنها بسیار سخت خواهد بود. توصیه می‌شود فیلترهای خود را یک بار در ماه تمیز کنید، یا اگر در محیطی به خصوص با هوای آلوده و گرد و غبار فراوان زندگی می‌کنید، از کارشناسان و متخصصان خبره، مانند متخصصان سایت کارمین، کمک بخواهید.

کارمین

KARMIN

HOME APPLIANCES SERVICES

آموزش نحوه تنظیم گرمایش اسپلت سامسونگ



کولر باید سرویس شود

اگر کولر شما دارای حالت گرمایشی است اما این حالت فعال نمی‌شود، بهتر است به فکر سرویس کولر خود باشید. می‌توانید برای این کار از متخصصین و کارشناسان کارمین کمک بگیرید. فقط کافی است به سایت کارمین مراجعه کرده و یک وقت برای تعمیر و سرویس کولر خود بگیرید.

حالت گرمای کولرگازی سامسونگ در چه آب و هوای کار نمی‌کند؟

حالت گرما در کولرگازی سامسونگ زمانی که دمای بیرون به زیر نقطه انجماد (<0) درجه سانتیگراد) می‌رسد، ممکن است به درستی کار نکند. بنابراین، سعی کنید یک بخاری برقی کوچک در کنار آن داشته باشید تا در صورت کاهش دمای بیرون به زیر نقطه انجماد و توقف کارکرد کمپرسور، به گرمایش ادامه دهند. با این اوصاف، سعی کنید همیشه از فروشنده مشاوره بگیرید تا ببینید آیا عملکردها و ویژگی‌های کولرگازی سامسونگی که خریداری می‌کنید برای خانه شما مناسب است یا خیر.

کلام آخر

آموزش نحوه تنظیم گرمایش اسپیلت سامسونگ

در این مقاله درباره نحوه تنظیم گرمایش اسپیلت سامسونگ و اینکه چگونه اسپیلت سامسونگ را روی گرما تنظیم کنیم صحبت کردیم. اگر حالت گرمایشی کولر شما دچار مشکل شد و یا از کار افتاد می‌توانید به راحتی با کارشناسان کارمین برای تعمیر اسپیلت خود تماس بگیرید و از آن‌ها کمک بطلبید. تکنسین‌های کارمین به صورت شبانه روزی آماده خدمت‌رسانی به شما هستند؛ پس بدون نگرانی نحوه تنظیم گرمایش اسپیلت سامسونگ را به کارمین بسپارید.

کارمین

KARMIN

HOME APPLIANCES SERVICES